

夏休み自由研究ができる「まち」

昆虫を～見て&触れて&考えよう!!

高速道路直結!! 高速道路降りずに遊べちゃうファミリースポット!!



昆虫体験&レジャー施設「パラダ」(長野県佐久市)



昆虫体験学習館



昆虫体験学習館に行ってみよう!!



大きいクワガタがお出迎え!! 実施中のイベントなどの告知看板!!



中に入ると昆虫の世界!! 生きている昆虫から標本まで販売しています!!

物づくり体験コーナー



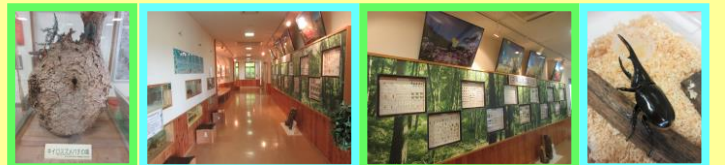
クラフト・キーホルダー・竹とんぼ・紙粘土



館内には国内や世界各地の様々な標本が展示されています!!



蝶の生態や顕微鏡での観察、古代の化石なども展示しています!!



大人気の触れ合いコーナーもありスタッフが説明してくれます!!

その他にも完全予約制ですが様々な体験プログラムがあります!! 詳しくは→ http://www.saku-parada.jp/?page_id=1628

- ヘラクレス飼育教室
- カブトムシドームナイトツアー
- 昆虫検定
- 上級標本教室
- ライトトラップ夜の昆虫観察会
- 昆虫体験
- 標本教室

昆虫採集

施設内の裏山で虫取りが出来ます!!



キッズランド

様々なアトラクションで楽しめます!!



カフトムシドーム

カフトムシの様子を観察できます!!



アスレチック&ドッグラン

お子様もワンちゃんも体を動かせます!!



フード&お土産

ご当地メニュー&お土産まであります!!



佐久市 温水利用型健康運動施設
平成28年12月オープン(予定)

..... アクセスインフォメーション

上信越自動車道 佐久平PA・佐久平スマートIC直結!

軽井沢から	一般道で約30分
東京方面から	関越道練馬IC→上信越道佐久平スマートIC/147km(約110分) 上信越道佐久IC/150km(約112分)
横浜方面から	圏央道海老名IC→上信越道佐久平スマートIC/187km(約128分) 上信越道佐久IC/190km(約130分)
北関東方面から	北関東道佐野スマートIC/→上信越道佐久平スマートIC/133km(約86分) 上信越道佐久IC/136km(約88分)
東京方面から	北陸新幹線東京駅→佐久平駅(約80分) 佐久平駅→パラダ/8km(車で約10分)

パラダ 検索

佐久平ハイウェイオアシス「パラダ」

詳しくは下記「パラダ」HP にアクセス
<http://www.saku-parada.jp/>